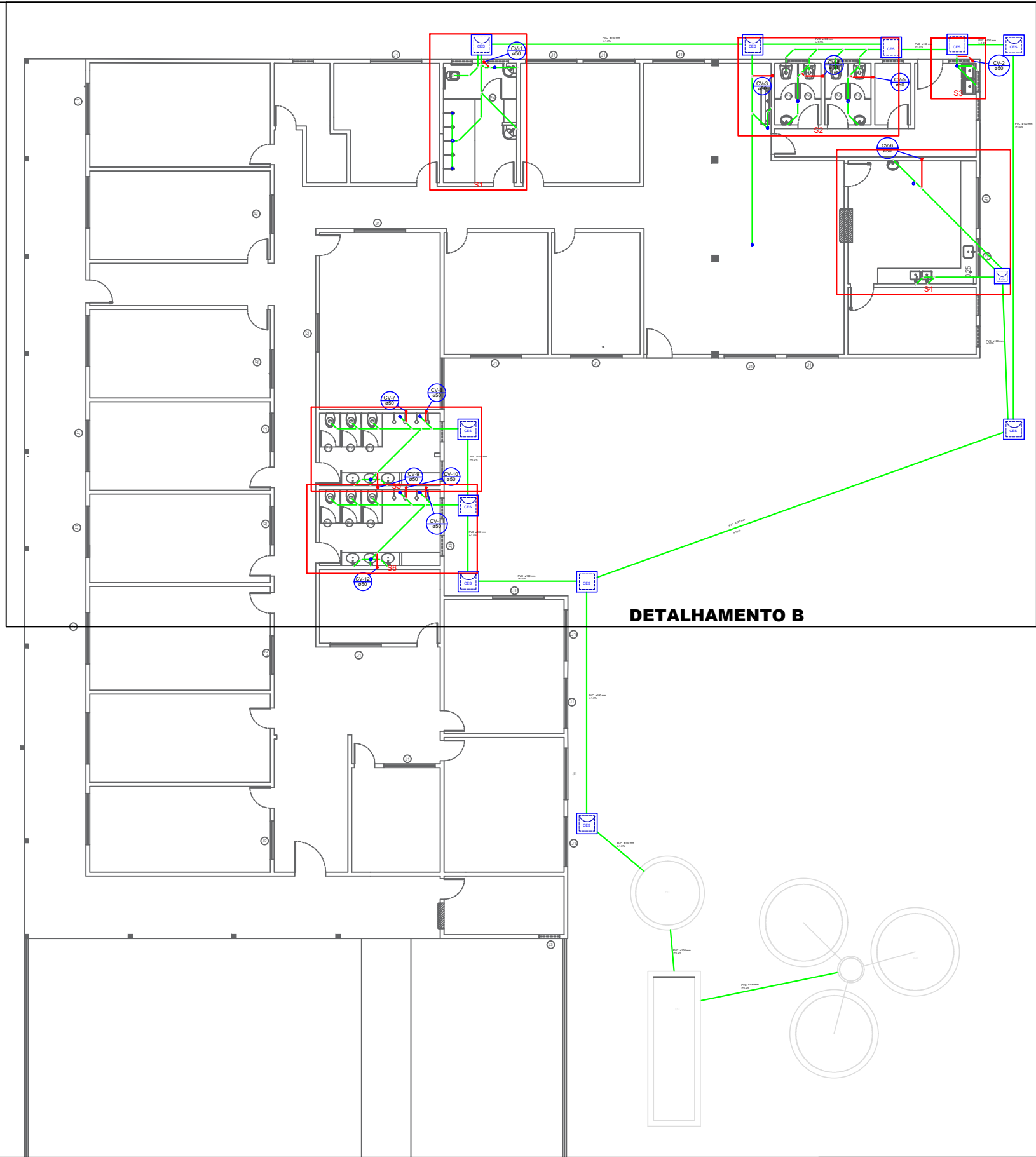


1 **PLANTA BAIXA ESGOTO**
Esc: 1:375



Lista de Materiais	
Caixa de Passagem	
CG 150x150	1 ps
Caixa de inspeção de esgoto sifonada	
CES- 50x50 cm	11 ps
Caixa sifonada	
150x150x50	13 ps
150x150x75	1 ps
Raio sifonado att. reg. saída 40	2 ps
100 mm - 40 mm	
Sifão de copo p/ pia e lavatório	
1" - 1 1/2"	11 ps
1" - 2"	3 ps
Sifão flexível cf Adaptador	
1 1/4" - 2"	2 ps
Válvula p/ lavatório e tanque	
1"	11 ps
Válvula p/ pia	
1"	3 ps
Válvula p/ tanque	
40 mm	2 ps
Caixa 45° curta Amarelo	
100 mm	2 ps
Caixa 90° curta	
40 mm	12 ps
Joelho 45°	
100 mm	7 ps
40 mm	7 ps
90 mm	6 ps
75 mm	2 ps
Joelho 90°	
100 mm	11 ps
90 mm	10 ps
Joelho 90° lateral p/ esgoto secundário	
40 mm - 1 1/2"	12 ps
Junção simples	
100 mm - 100 mm	9 ps
100 mm - 100 mm	7 ps
90 mm - 90 mm	2 ps
75 mm - 100 mm	2 ps
Tubo rígido cf porta-lisa	
100 mm - 4"	128.81 m
100 mm - 6"	3.00 m
40 mm - 2"	16.78 m
90 mm - 2"	36.14 m
75 mm - 3"	3.83 m
Quantidade de tratamento	
Beta	
v=4	9.59 m³
Concreto	0.18 m³
Caixa 90° curta	
90 mm	12 ps
Joelho 45°	
90 mm	3 ps
Joelho 90°	
90 mm	12 ps
Tubo rígido cf porta-lisa	
90 mm - 2"	6.12 m
Té sanitário	
90 mm - 50 mm	12 ps

Legenda	
	Bebedouro
	Caixa Sifonada
	Caixa Inspeção Esgoto Sifonada
	Caixa de Gordura
	Curva 45° curta Amarelo
	Curva 90° curta - coluna
	Joelho 45°
	Junção simples
	Lavatório Residencial com sifão
	Pia de Cozinha Residencial com Sifão 50mm
	Raio sifonado cilíndrico normal
	Ramais de Ventilação
	Tanque de Lavar Roupas DN 50mm
	Vaso Sanitário cf J90°



PREFEITURA MUNICIPAL DE
VÁRZEA GRANDE
Mais por você. Mais por Várzea Grande.

PREFEITURA MUNICIPAL DE VÁRZEA GRANDE

Av. Castelo Branco, Espaço Municipal, 2500 - Centro Sul, Várzea Grande/MT
CEP 78125-700 - Fone/Fax: 65 3688 8000

PROJETO: **CMEI NAIR SACRE**

LOCALIZAÇÃO: **RUA PRESIDENTE RICARDO JARDIM
COHAB CRISTO REI- VÁRZEA GRANDE-MT**

OBRA: **REFORMA E AMPLIAÇÃO**

ASSUNTO: **PROJETO HIDROSSANITÁRIO**
UNIDADE: **METRO**

AUTOR DO PROJETO:

MATHEUS MARCANZONI LEITE
ENGENHEIRO CIVIL CREA-MT 042157

ESCALA:

DATA:

INDICADA

MAIO/2021

ÁREA TERRENO:
4,994.82m²

ÁREA TOTAL CONSTRUÍDA:
963.59m²

FOLHA Nº

07/11